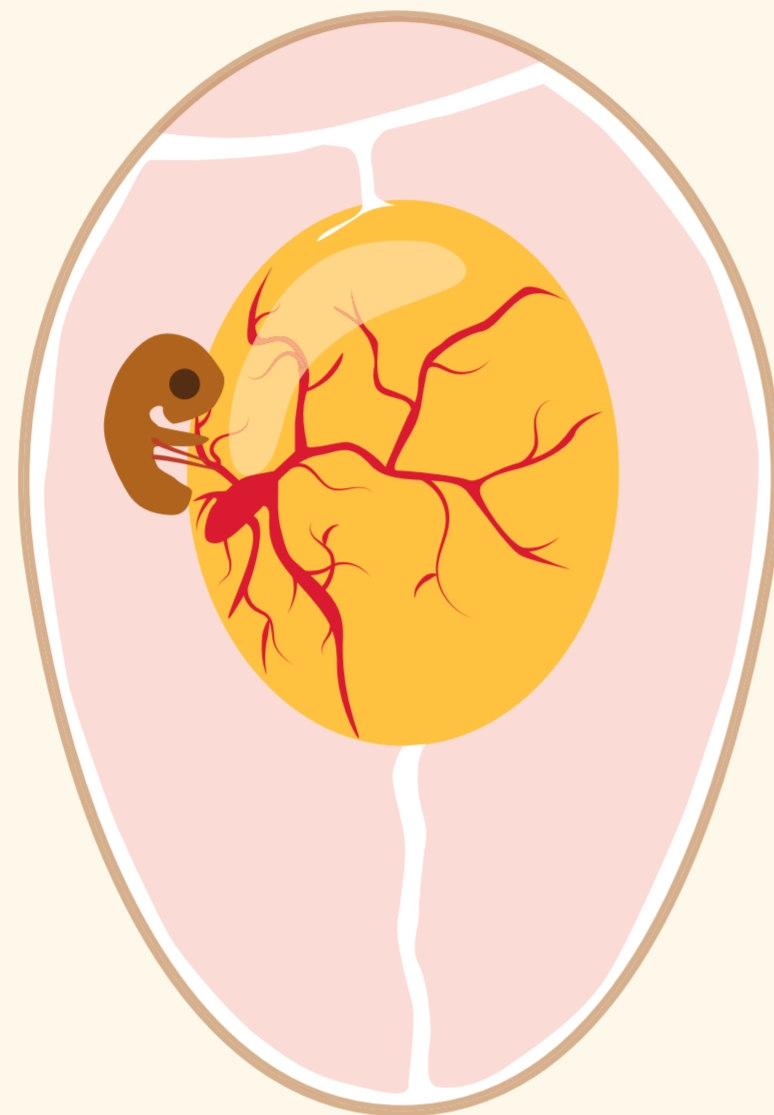


# SÅDAN DANNES KYLLINGEN

Høner og haner skal gå sammen og parre sig, for at ægget kan blive befrugtet og blive til en kylling. Fra ægget kommer i rugemaskiner, til det klækker, går der ca. 21 dage. Men hvordan udvikler kyllingen sig egentlig inde i ægget?

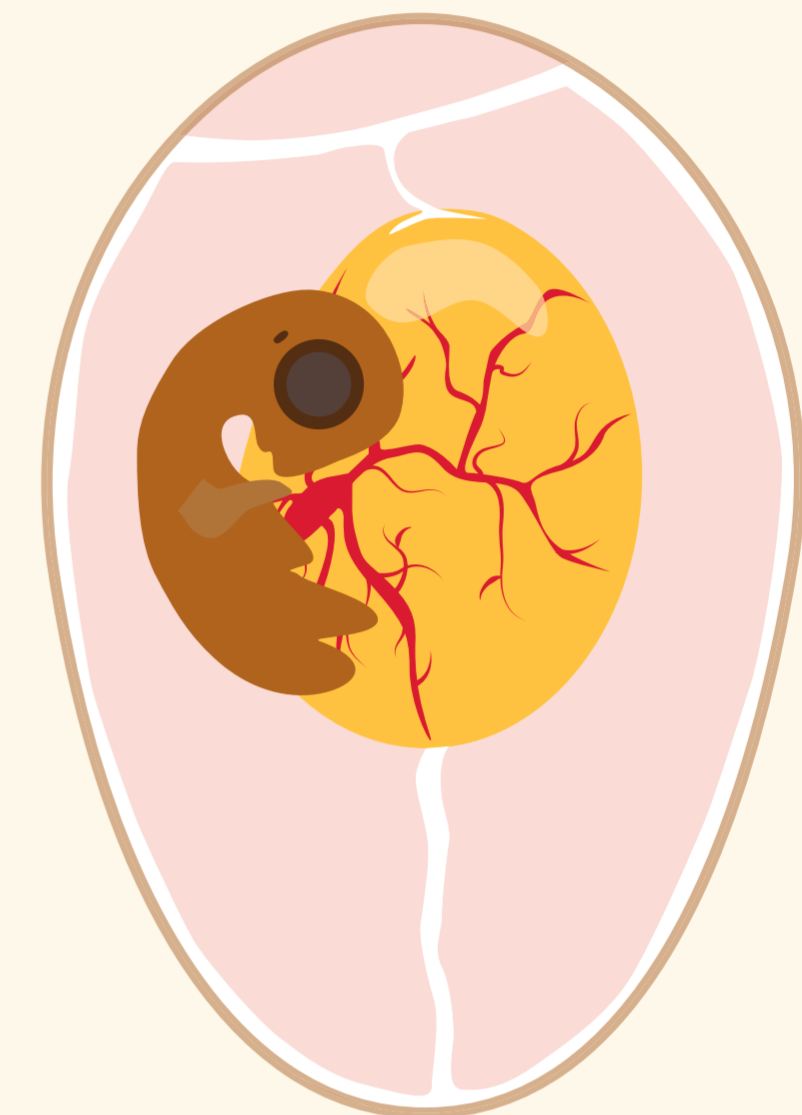
**5** dage

Allerede efter få dage begynder kyllingen at blive dannet inde i ægget.



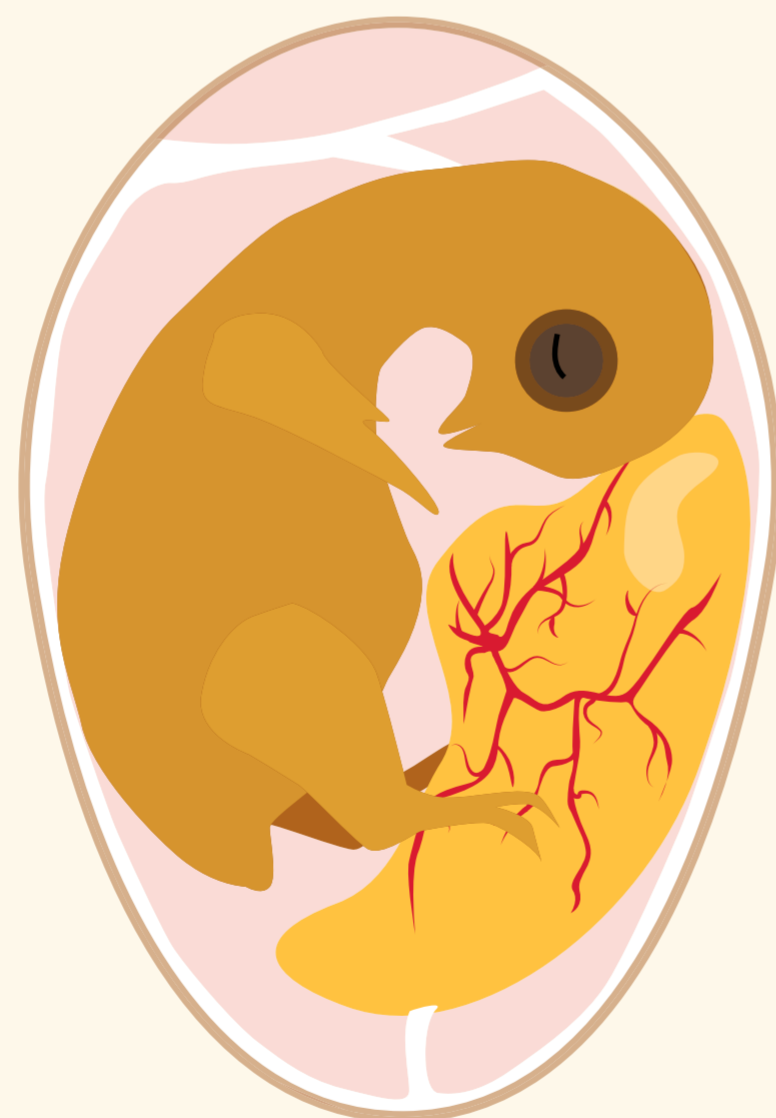
**10** dage

Kyllingen får næring fra hviden og blommen, mens den ligger inde i ægget.



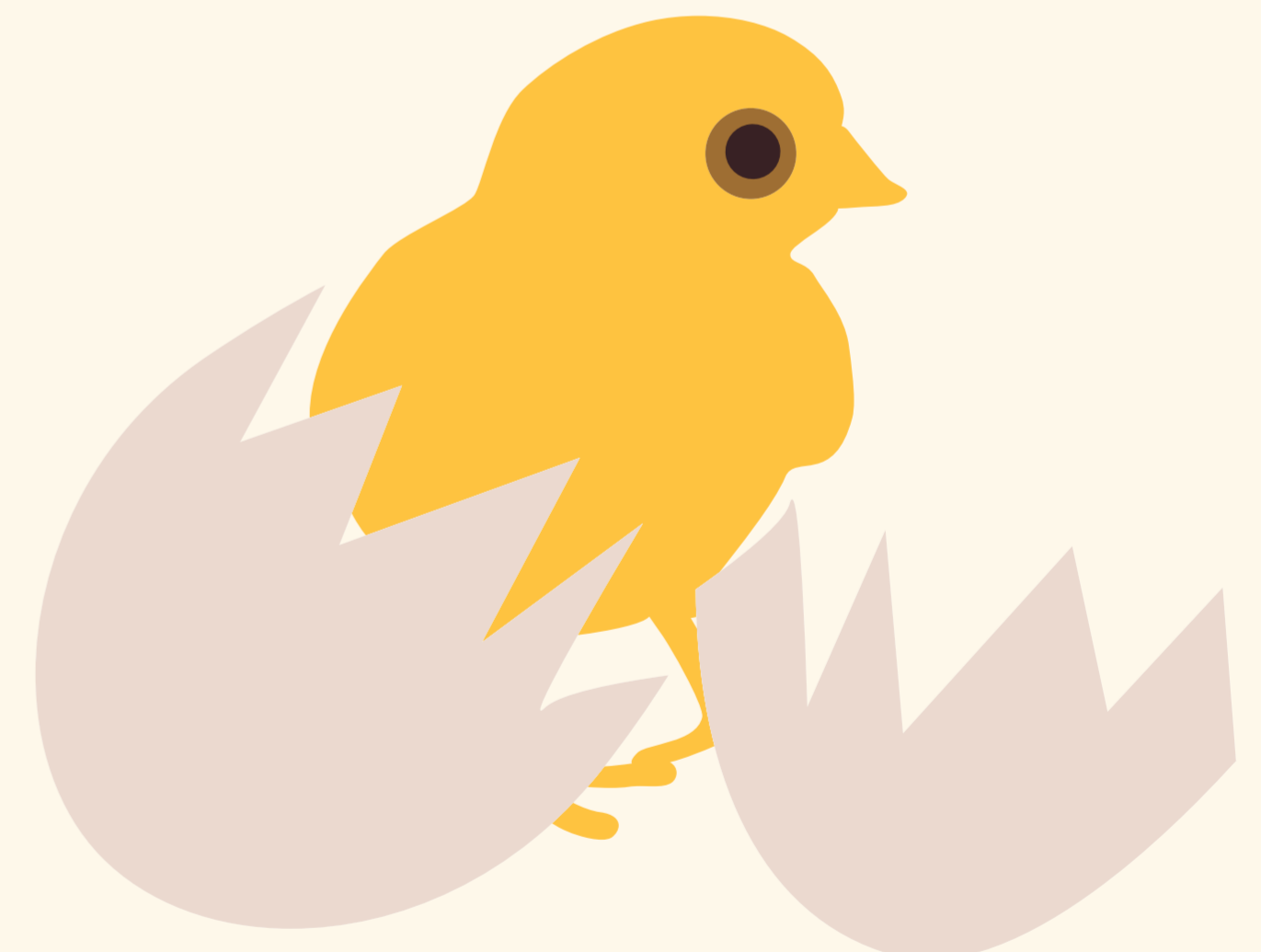
**15** dage

Hviden og blommen bliver mindre og mindre, mens kyllingen vokser og fylder mere og mere.



**21** dage

Efter 21 dage klækker skallen og kyllingen kommer ud af ægget.



Kyllingen vejer ca. 45 g, når den klækker ud af ægget. Det tager ca. 35 dage, før en konventionel kylling er slagteklar, og mindst 56 dage for en økologisk kylling. Begge slagtes typisk, når de vejer ca. 2100 g.